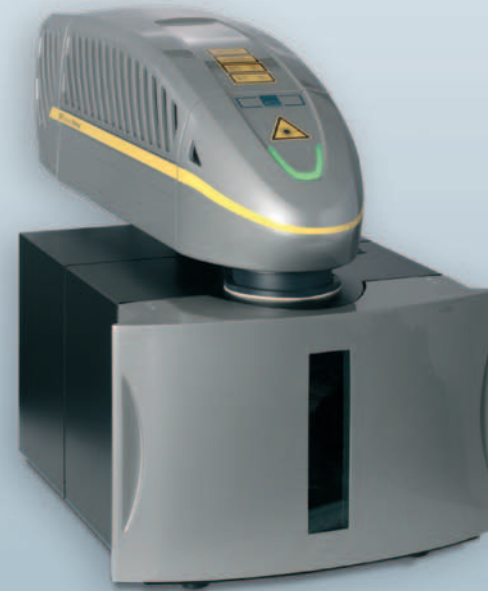


# Workstation*BASIC*



## Herausragende Merkmale

- Dauerhafte und abriebfeste Beschriftungen auf verschiedensten Materialien
- Table-Top-Gerät im Kompaktdesign
- Integrierte elektrische z-Achse
- Fokus-Finder-Funktion

## Technische Daten

## WorkstationBASIC

### Laser

Laserbeschriftungssystem	wahlweise DPL <i>Magic</i> Marker (5 W, TEM <sub>00</sub> ) oder DPL <i>Genesis</i> Marker (8 W, TEM <sub>00</sub> ) oder DPL <i>Nexus</i> Marker (12 W, TEM <sub>00</sub> ) oder DPL <i>Fortis</i> Marker (18 W, TEM <sub>00</sub> ) diodengepumpter, aktiv gütegeschalteter Festkörperlaser (Nd:YAG)
Wellenlänge	1064 nm
Auflösung	725 dpi
Pilotlaser	integriert, 650 nm, 1 mW

### Laserschutzgehäuse LSK1 mit integrierter Höhenverstellung

Beschriftungsfeld	110 mm x 110 mm
Aufspannfläche	T-Nutenplatte, 320 mm x 290 mm
Max. Teilehöhe	120 mm
Sicherheitstür	per Hand bedienbar integriert
Laserschutzglas	50 mm x 200 mm integriert
Beleuchtung	integrierte Arbeitsraumbeleuchtung
Absaugführung	Ø = 30 mm mit konischem Flansch zum Anschluss einer externen Absaugung

### Höhenverstellung mit Fokus-Finder-Funktion

Motorische z-Achse	Linearachse mit Schrittmotorantrieb, Kugelumlaufspindel und Kugelumlaufführungen
Verfahrweg	70 mm
Bedienung	wahlweise über Handbedienteil (up/down - Taster) oder über RS232C

### Schnittstellen

PC-Schnittstelle Laser	USB 2.0
PC-Schnittstelle Höhenverstellung	RS232C
Bedienpult	Funktionen up/down, Fokusfinder ein/aus, Laserstart Kaltgerätedose
Netzanschluss	

### Systemvoraussetzungen

IBM-kompatibler PC, Pentium 4, > 2 GHz,	
Arbeitsspeicher	512 MB
Betriebssysteme	WINDOWS 2000/XP
Speicherelemente	Harddisk, CD-ROM Laufwerk
PC-Schnittstellen	2 x USB 2.0, 1 x RS 232C

### Anschluss und Verbrauch

85 - 260 VAC / 16A / 50-60 Hz	
Leistungsaufnahme (typ.)	50 W
Kühlung Laser	ausschließlich luftgekühlt, kein Wasseranschluss erforderlich

### Betriebsbedingungen

Arbeitstemperatur	15 °C - 35 °C
Luftfeuchte (rel.)	30 % - 85 %, nicht betauend

### Gewicht ohne Laser

32 kg

### Maße (L x B x H)

790 mm x 440 mm x 535 mm

### Optionen

Drehachse  
Absaugung  
Werkstückaufnahmen auf Anfrage

## Technische Beschreibung

Schnell und kostengünstig beschriftet die kompakte und Platz sparende Laserbeschriftungs-station Einzelteile oder Kleinserien. Dabei wird das zu bearbeitende Werkstück auf eine 320 x 290 mm<sup>2</sup> große Arbeitsfläche positioniert, die durch eine manuell bedienbare Schutzhaubentür nach außen abgeschirmt ist. In der Workstation ist eine Innenraumbeleuchtung, eine motorisch betriebene Z-Achse sowie optional ein Pilotlaserpaar für die Focus-Finder-Funktion integriert. Die Z-Achse lässt die Beschriftung von Werkstücken bis zu einer Höhe von 120 mm zu und kann über eine Handsteuerung bzw. über die mitgelieferte Software bedient werden. Mit Hilfe der Focus-Finder-Funktion kann bei häufig wechselnden Teilen der Fokus leicht auf die richtige Höhe eingerichtet werden und erspart somit wertvolle Einrichtzeit. Die WorkstationBASIC lässt sich mit allen Festkörperlaser der ACI Laser GmbH kombinieren.